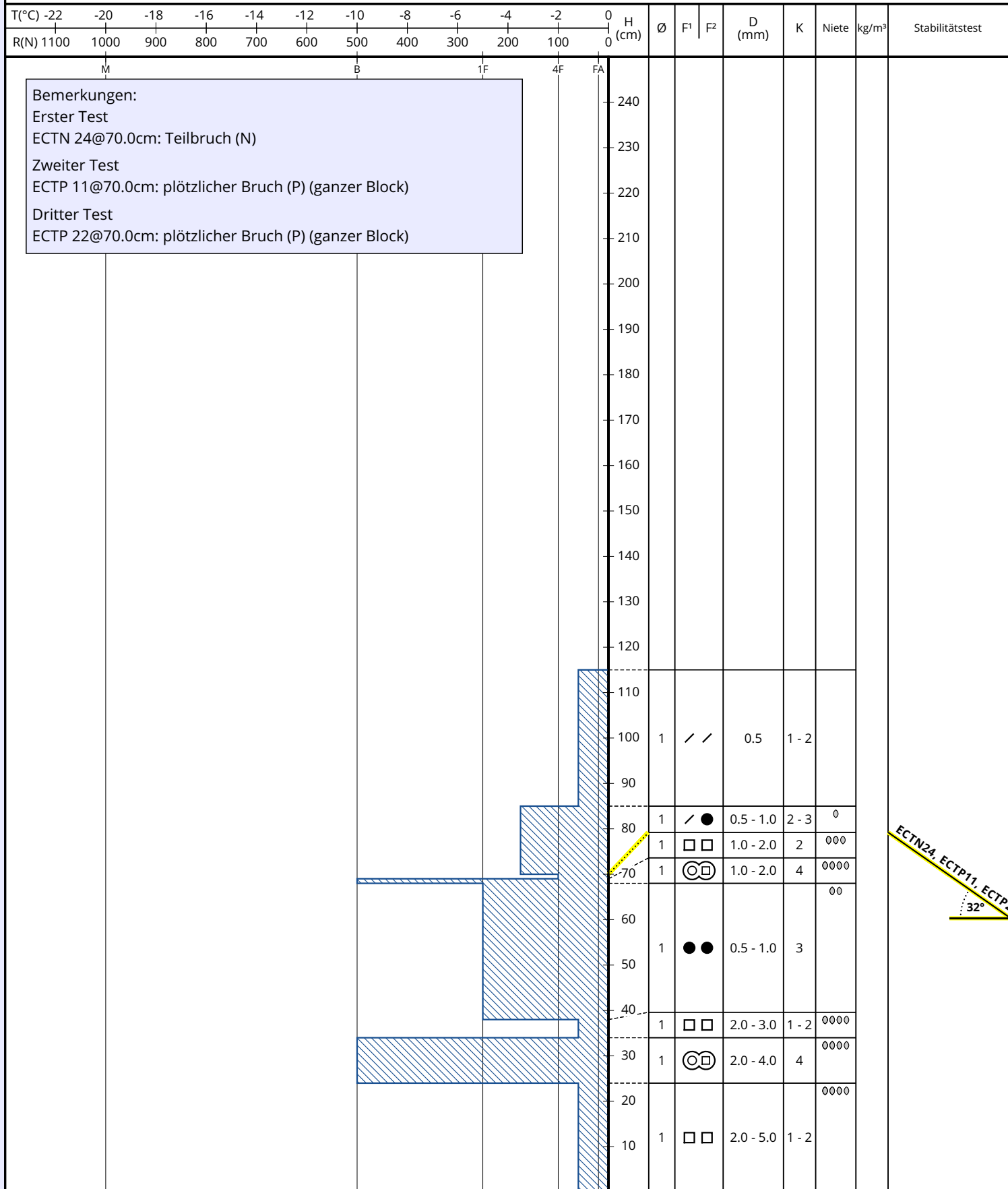


# Schneeprofil: Unter Trunajoch, Obernberg

<b>Name:</b> Jef Verstraeten, Theresa Bisch...	<b>E-Mail:</b> verstraetenjef@gmail.com	<b>Aufnahmedatum:</b> 07. Feb. 2023 14:30
<b>Ort:</b> Unter Trunajoch, Obernberg	<b>Seehöhe:</b> 2050 m	<b>Lufttemperatur:</b> -4.7°C
<b>Subregion:</b> Zentrale Stubaier Alpen	<b>Hangneigung:</b> 32°	<b>Niederschlag:</b> kein Niederschlag
<b>Region:</b> Tirol	<b>Exposition:</b> S	<b>Intensität:</b>
<b>Land:</b> Österreich	<b>Windgeschw.:</b> kein Wind (0 km/h)	<b>Bewölkung:</b> wolkenlos (0/8)
<b>Lat/Long:</b> 47.0281° / 11.3992°	<b>Windrichtung:</b>	<b>Schneeprofilklasse:</b>

+ Neuschnee	● Rundkörnig	^ Tiefenreif	○ Schmelzform	⊞ kantig, abgerundet	⊙ Kunstschnee
/ Filziger Schnee	□ Kantigkörnig	v Oberflächenreif	■ Eislamelle	⊗ Graupel	⊕ Schmelzkruste



ECTN24, ECTP11, ECTP22  
32°